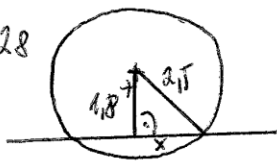


Matematika

ŘEŠENÍ KROKOVÉHO ZADÁNÍ

228/28



$$x^2 + 1,8^2 = 2,5^2$$

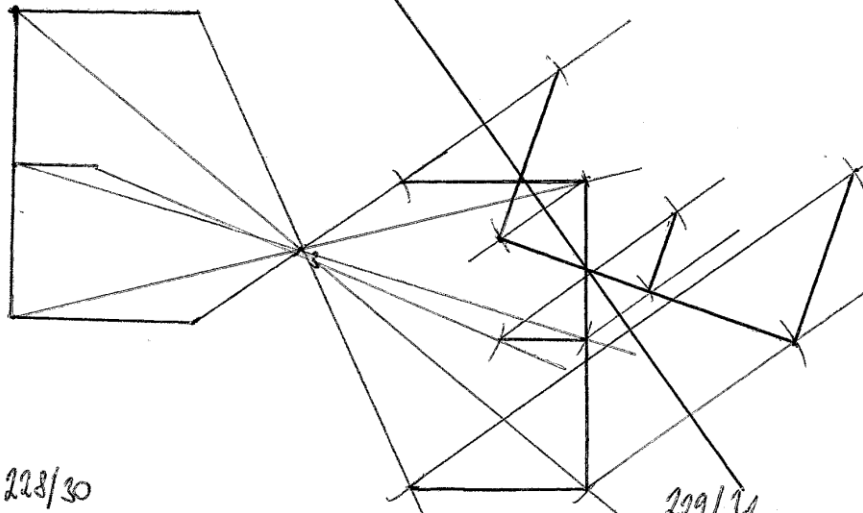
$$x^2 + 3,24 = 6,25$$

$$x^2 = 3,01$$

$$x \approx 1,7 \text{ cm}$$

$r = 2x = 3,4 \text{ cm}$

228/29



228/30

$$= \frac{-14}{24} \cdot \left[\frac{4}{12} : \frac{5}{12} \right] = \frac{-14^2}{24} \cdot \frac{4}{12} \cdot \frac{12}{5} = \frac{8}{5}$$

229/31

$$r = 2r - 0,2 \cdot 2r = 2r - 0,4r = 1,6r$$

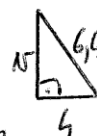
$$S_{PE} = 9r \cdot r \cdot r$$

$$S_{PE} = 9r \cdot r \cdot 1,6r$$

$$Q = 3,14 \cdot 1,6 \cdot r^2$$

$$m = 15,9$$

$$\underline{r = 4 \text{ dm}}$$



$$V = \frac{1}{3} \cdot 9r^2 \cdot r$$

$$V = \frac{1}{3} \cdot 34,5^2 \cdot 5$$

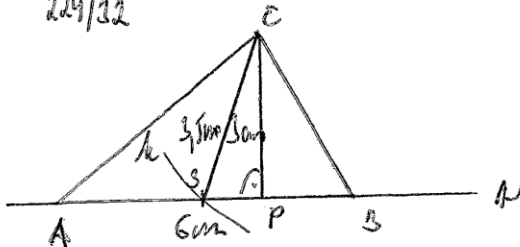
$$r^2 + 4^2 = 6,5^2$$

$$r^2 = 25$$

$$\underline{r = 5}$$

$$V = 83,75 \text{ dm}^3 = \underline{\underline{83753 \text{ cm}^3}}$$

229/32

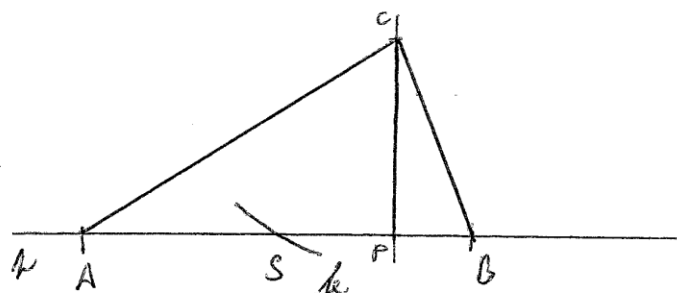


CP ZVOUÍHE

$S, S \in n \cap n$

$A, B, A, B \in n \quad |SA| = |SB| = 3 \text{ cm}$

1. $CP, |CP| = 3 \text{ cm}$
2. $n, n \perp CP \in n$
3. $h, h(C, 3,5 \text{ cm})$
4. $S, S \in n \cap n$
5. $A, B, A, B \in n \quad |SA| = |SB| = 3 \text{ cm}$
6. $\triangle ABC$



$$230/1 \quad n(12, 8) = 24 \text{ min} \quad 24 = 180 \text{ min} \quad 180 : 24 = 7,5 \quad \underline{\underline{7 \text{ krát}}}$$

$$230/2 \quad n(9, 6, 8) = 72 \text{ zvrst} \quad 72 : 6 = \underline{\underline{12 \text{ krát}}}$$

$$230/3 \quad \frac{2}{5} \cdot \frac{15}{8} = \frac{1}{4} \quad 230/4 \quad 0,8 \cdot \frac{5}{4} = \frac{8}{10} \cdot \frac{5}{5} = \underline{\underline{1}} \quad 230/5 \quad 905 \cdot 60 + 60 = \underline{\underline{62}}$$

$$230/6 \quad 1 - \frac{1}{4} - \frac{1}{8} = \frac{12}{12} - \frac{3}{12} - \frac{1}{12} = \frac{8}{12} \quad \underline{\underline{3:4:8}} \quad 360 : 12 = 30 \quad \begin{array}{l} 3 \cdot 30 = 90^\circ \\ 4 \cdot 30 = 120^\circ \\ 5 \cdot 30 = 150^\circ \end{array}$$

$$230/7 \quad 4 : 500\,000 = \underline{\underline{1 : 125\,000}} \quad 230/8 \quad 0,2 \cdot 180 = \underline{\underline{36 \text{ min}}}$$

$$231/1 \quad 28.50\,000 = 140\,000 \text{ cm} = 14 \text{ km} \quad A = A \cdot N = 14 : 4 = \underline{\underline{3,5 \text{ h}}}$$

$$231/2 \quad t_h = 480 \text{ min} \quad 480 : 20 + 480 : 80 = 24 + 6 = \underline{\underline{30 \text{ stopni}}}$$

$$231/3 \quad 6 \text{ s}, 30 \text{ min}, 240 \text{ s}, 48 \text{ min}, 6 \text{ h}$$

$$231/4 \quad 1,5x, x-20, \frac{x+18}{4}, 1,2z, 0,4x$$

$$231/5 \quad \begin{array}{l} 2x-4 \neq 0 \\ 2x \neq 4 \\ x \neq 2 \end{array} \quad \frac{-4+7}{2 \cdot (-4) - 4} = \frac{3}{-12} = \underline{\underline{-\frac{1}{4}}} \quad 231/6 \quad 6; -4; -7; -5; 13; -10$$

$$232/1 \quad 5 : 200\,000 = \underline{\underline{1 : 400\,000}}$$

$$3 : 60\,000 = \underline{\underline{1 : 20\,000}}$$

$$7 : 2100\,000 = \underline{\underline{1 : 300\,000}}$$

$$6 : 3000000000 = \underline{\underline{1 : 500000000}}$$

$$232/2 \quad \frac{1 \cdot 18 + 5 \cdot 24 + 4 \cdot 20}{1+5+4} = 21,8 \text{ kci/dag}$$

$$21,8 \cdot 100 = \underline{\underline{2180 \text{ kci}}}$$

$$232/3 \quad 70 \text{ g}, 24 \text{ dag}, 300 \text{ kg}, 9,2 \text{ dag}, 7,2 \text{ g}$$

$$232/4 \quad 400 - 205 \cdot 400 = \underline{\underline{180}}$$

$$232/5 \quad 54 : 3,6 = 15 \text{ m/s} \quad 5 \cdot 15 = \underline{\underline{75 \text{ m}}}$$

$$232/6 \quad 4000 : 1000 \cdot 12 = \underline{\underline{48 \text{ m}}}$$

Český jazyk

Doufám, že Vám všem studentům vše vyšlo a že jste nebo budete přijati. Přeji hezké a zasloužené prázdniny. Chválím ty, kteří poctivě pracovali a neměli žádné výmluvy.

Poslední informace k výuce:

Nezapomínejte na trénink hlavně pravopisu, čtěte a průběžně sledujte kvalitní filmy.

V mluveném projevu dbejte na to, aby byl projev bez vulgarit, přehledný, srozumitelný.

Občas si vzpomeňte na protivnou úču čj.

Mějte se hezky HB

Německý jazyk p. u. Beránková

Trénujte slovní zásobu.

Trénujte v Alf Nj prověrky na překlady.

Pokud budete v NJ pokračovat – učte se hlavně slovíčka, fráze, mluvte. Neuděláte ostudu 😊.

Zeměpis

Opakování učiva 9. ročníku

GLOBALIZACE (učebnice str. 11–17)

O vyspělosti zemí (učebnice str. 18–27)

Vypracuj si dále kvízy a testy v ALFU.

Přírodopis (pro zájemce)

Alf – průběžně zadávané testy – opakování Lidské tělo.

Zhlédnout videa:

<https://www.youtube.com/watch?v=E9HY2lqmqjc>

<https://www.youtube.com/watch?v=9kQ8rFWnhh8>

https://www.youtube.com/watch?v=k4Z0l_czW88